

2012年6月

プレスリリース

# The Nude

## ヌード 藤島武二から諏訪敦まで

2012年6月28日(木) - 9月9日(日)



森本草介「微睡の時」1984年

公益財団法人 日動美術財団

笠間日動美術館

茨城県笠間市笠間 978-4 Tel 0296-72-2160 / Fax 0296-72-5655

<http://www.nichido-museum.or.jp>

関係各位

拝啓

時下、皆様におかれましては、ますますご清祥のこととお喜び申し上げます。

平素より格別のご高配、ご協力を賜り、厚く御礼申し上げます。

さてこの度、笠間日動美術館企画展示館では、「The Nude ヌード 藤島武二から諏訪敦まで」を開催することになりました。なお同館2階では、「館蔵名品展—新収蔵品を中心に—」を同時開催いたします。

次の通りご案内致しますので、ご取材・ご紹介などのご協力を賜りますようお願い申し上げます。

敬具

## 記

### ■ 開催の趣旨

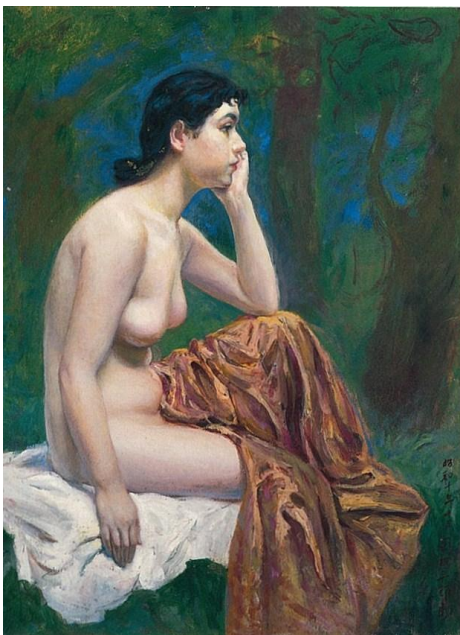
ルネサンス以降、アカデミズムにつちかわれた人体美の規範は、裸体をテーマに多くの傑作を生み出しました。しかし19世紀後半から展開するさまざまな美術運動により、裸体画も多様に変化を遂げていきます。

本展は20世紀初頭にヨーロッパに留学した藤島武二、岡田三郎助、梅原龍三郎らの作品で幕を開けます。多くの留学の成果をもたらしたこれらの画家たちは、帰国後は日本における洋画を探究し、日本人女性を描いて多くの傑作を残しました。現代洋画壇からは優美な女性像で知られる森本草介、また克明に人物を描いて評価の高い諏訪敦の最新作までを紹介します。

本展における50点の裸婦像を通し、およそ100年にわたる日本具象美術の軌跡をご覧いただければ幸いです。

### ■ 出品作家

梅原龍三郎 岡田三郎助 荻太郎 荻原碌山 奥谷博 奥村光正 織田廣喜 筧本生 鴨居玲 北蓮蔵  
木下孝則 絹谷幸二 熊谷守一 熊岡美彦 栗原喜依子 齊藤真一 齊藤与里 櫻井孝美 佐々木豊  
佐藤泰生 島あふい 諏訪敦 高田明義 高塚省吾 田辺至 寺内萬治郎 野間仁根 長谷川昇 原精一  
藤島武二 藤本東一良 藤田嗣治 古沢岩美 福本章 松沢茂雄 宮崎進 森本草介 矢崎千代二  
矢島堅土 安井曾太郎 山本大貴 山本文彦 萬鉄五郎 (以上43作家 50点)

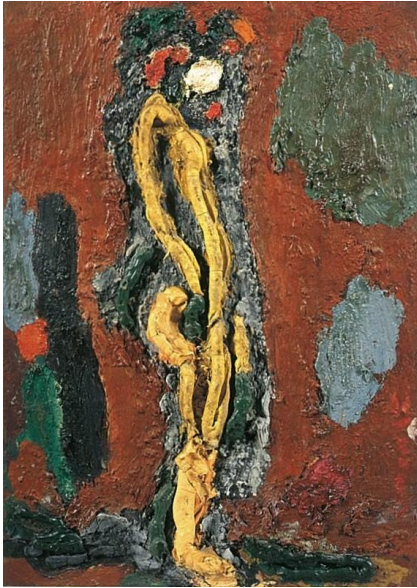


岡田三郎助「裸婦」1935年



藤島武二「裸婦」1930頃

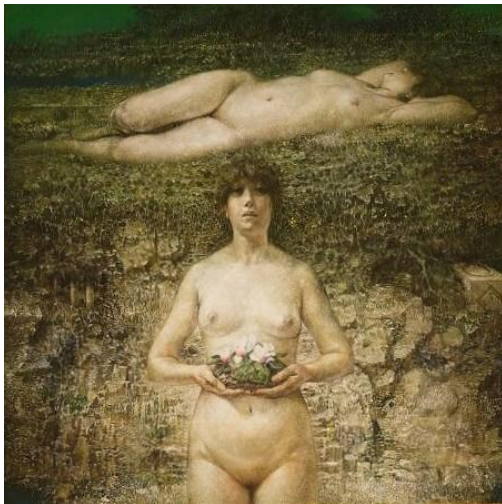




熊谷守一「裸婦」1930-40年頃



荻原碌山「女」1910年 (新収蔵品)



山本文彦「女に」1981年



算本生「雀と遊ぶ裸婦」2008年

## ■ 展覧会の概要

展覧会名 「The Nude ヌード 藤島武二から諏訪敦まで」

同時開催「館蔵名品展—新収蔵品を中心に—」

会 期 2012年6月28日(木)~2012年9月9日(日)

会 場 企画展示館

主 催 公益財団法人 日動美術財団

後 援 茨城県/茨城県教育委員会/笠間市/笠間市教育委員会/NHK水戸放送局/  
朝日新聞水戸総局/茨城新聞社/東日本旅客鉄道株式会社水戸支社

開館時間 午前9時30分より午後5時(入館受付は4時30分まで)

休館日 毎週月曜日(但し7月16日は開館、17日は休館)  
入館料 大人1000円、大学・高校生700円、中学・小学生500円、65歳以上800円  
(20名以上の団体は各200円割引、障害者手帳をお持ちの方、その同伴者1名は半額割引)  
春風萬里荘(北大路魯山人旧居)との共通券 大人1,400円、大学・高校生900円、  
中学・小学生600円、65歳以上1,100円(20名以上の団体は各200円割引、障害者手帳を  
お持ちの方、その同伴者1名は半額割引)

## ■ 交通案内

[JR利用] ・常磐線友部駅(9:50/10:50/11:50発)より『かさま観光周遊バス』(100円)または  
市内循環バスで約15分。「日動美術館入口」下車徒歩2分。  
・水戸線笠間駅より徒歩約20分(日動美術館・春風萬里荘共、但し方向は逆)  
『かさま観光周遊バス』またはレンタサイクルの利用が便利です。  
[自動車利用] ・常磐道友部JCT経由、北関東道友部ICより国道355号線経由約6km  
・東北道栃木都賀JCT経由、北関東道笠間西ICより国道50号線経由約8km

## ■ 会期中のイベントのご案内

### \* 学芸員によるギャラリートーク (聴講無料、入館料要)

開催日時 7月28日(土)、8月25日(土) 各日14:00～(約30分)

会場 企画展示館1階

### \* 美術講座 『一日画家体験』 (受講無料、入館料要、材料自己負担)

笠間日動美術館のコレクションをテーマに、講座を開催いたします。

開催日 7月14日/テーマ「クロード・モネ」

9月8日/テーマ「オーギュスト・ルノワール」

内容 \*「画家の人生を、学んで体験」 10:00～11:30

所蔵品について、画家の人生に親しみ、作風を学びながら作品への知的理解を深めます。

\*「画家の作風を、模写で体験」 13:00～16:00

画家の生き方から作品を生み出した力を見出し、模写を通して作風への体験的理解を深めます。

定員 各30名(お申し込み、お問い合わせは笠間日動美術館へ)

### \* プチ・コンサート (聴講無料、入館料要)

『初夏の香りに魅かれて』 7月7日(土) 14:00～15:00

出演 Fleur Quintet 小澤知美/オーボエ、井上圭子/クラリネット、鴨志田記子/フルート、  
荻沼浩次/ホルン、横山慎一郎/ファゴット

『高田弦楽四重奏団』 8月4日(土) 16:00～(約40分)

出演 第一ヴァイオリン/高田寿、第二ヴァイオリン/小山國男、ヴィオラ/佐藤郁子、チェロ/平山牧彦

会場 両日 企画展示館2階

## ■ お問い合わせ

櫻井、小又 [museum@nichido-museum.or.jp](mailto:museum@nichido-museum.or.jp)

笠間日動美術館 茨城県笠間市笠間978-4 Tel 0296-72-2160 <http://www.nichido-museum.or.jp>