

2024年5月吉日

プレスリリース

笠間市笠間 978-4  
公益財団法人日動美術財団  
笠間日動美術館

# 異世界を旅する画家たち

アートが誘う冒険の旅

Welcome to Another World!

2024年5月25日（土）-7月15日（月・祝）



開光市 《道化師》 2015年 油彩

拝啓 時下ますますご清祥のこととお慶び申し上げます。平素は格別のご高配を賜り厚く御礼申し上げます。このたび当館では、標記の通り企画展「異世界を旅する画家たち アートが誘う冒険の旅」を開催いたします。つきましては展覧会の詳細をご案内いたしますので、ご取材等のご協力を賜りますようお願い申し上げます。

敬具

## ◆開催概要

はるか昔の時代や、遠く離れた土地での生活に思いを巡らせてみたり、おとぎ話の世界に夢中になったり……。日常とは異なる世界を空想したことは、誰にでもあるのではないのでしょうか。そんな異世界に思いをはせることは、日常に彩りを添えるとともに、現実世界に対する見かたを変え、新しい発見をもたらしてくれることでしょう。遠藤彰子、開光市、渡邊榮一、原太一や美馬匠吾など、画家たちが描き出す不思議な世界へご案内します。

さあ、見たことのない世界へ。アートが誘う冒険の旅に出かけましょう。

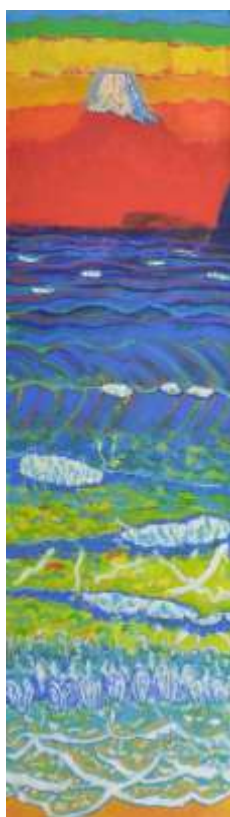
## ◆出品予定作家(五十音順)

石垣定哉／遠藤彰子／小木曾誠／國領経郎／小杉小二郎／小松崎邦雄／齋藤将／佐藤泰生／佐藤みちる／陶山充／原太一／開光市／堀研／松井ヨシアキ／松本亮平／美馬匠吾／棟方志功／藪野健／渡邊榮一 他

## ◆出品作品画像 すべて笠間日動美術館蔵



美馬匠吾 《100 years after 2》2020年 油彩



佐藤泰生《朝陽 富士と波》  
2017年 アクリル



松本亮平 《画家の日常》2022年 アクリル



原太一 《Once upon a time》 2022年 油彩



遠藤彰子《訪う》1991年 油彩

◆会期中のイベント ※各イベントの日時などは都合により変更となる場合がございます。何卒ご了承くださいませ。

◎ギャラリートーク 参加費:無料(要入館料)/ 会場:企画展示館  
日時:6月15日(土)、7月13日(土) 各回 14時~(30分程度)

## ・春風萬里荘のイベント

◎春風萬里荘ギャラリートーク 参加費:無料(要入館料)  
日時:5月18日(土)、6月29日(土) 各回 14時~(30分程度)

北大路魯山人が北鎌倉で暮らした母屋「春風萬里荘」にて、魯山人が趣向を凝らした室内や当館所蔵の魯山人コレクションについてご紹介いたします。

◎春風萬里荘×「魯山人クロッシング」(茨城県陶芸美術館 企画展) コラボ企画

「魯山人クロッシング」会期中(4月27日～7月7日)は、茨城県陶芸美術館の当日企画展入場券(半券)のご提示で春風萬里荘の入館料が団体料金(通常料金から200円割引)になります。

※関連イベントのため、6月9日(日)は春風萬里荘は全館貸切となります。

#### ◆展覧会の詳細

展覧会名 異世界を旅する画家たち アートが誘う冒険の旅

会 期 2024年5月25日(土)-7月15日(月・祝)

会 場 公益財団法人 日動美術財団 笠間日動美術館

開館時間 午前9時30分より午後5時(入館受付は午後4時30分まで)

休 館 日 毎週月曜日(但し7月15日は開館。翌日休館)

入 館 料 大人 1300 円/65 歳以上 1000 円/大学・高校生 900 円/中学 300 円/小学生 無料  
20 名以上の団体は各 200 円割引/障害者手帳をお持ちの方、その同伴者1名は各半額割引

主 催 公益財団法人 日動美術財団 笠間日動美術館

後 援 茨城県/茨城県教育委員会/笠間市/笠間市教育委員会/茨城放送/朝日新聞水戸総局/茨城新聞社/共同通信社水戸支局/産経新聞社水戸支局/東京新聞水戸支局/毎日新聞社水戸支局/読売新聞水戸支局/東日本旅客鉄道株式会社水戸支社

#### ◆交通案内

[JR利用]

- ・常磐線友部駅北口(9:50/10:50/11:50発)より『かさま観光周遊バス』(100 円)で約15分、「日動美術館」下車、徒歩1分。または笠間駅から市内循環バスで約5 分、「日動美術館入口」下車、徒歩2分。
- ・水戸線笠間駅より徒歩約 25 分(日動美術館・春風萬里荘共、但し方向は逆)。
- ・『かさま観光周遊バス』または『レンタサイクル』の利用が便利です。

[自動車利用]

- ・常磐道友部 JCT経由、北関東道友部 IC より国道 355 号線経由約 6 km
- ・東北道栃木都賀 JCT 経由、北関東道笠間西 IC より国道 50 号線経由約 8 km

#### ◆問い合わせ先

〒309-1611 茨城県笠間市笠間 978-4 笠間日動美術館

TEL: 0296-72-2160/Fax: 0296-72-5655/Website: <http://www.nichido-museum.or.jp/>

担当: 長谷川・川崎 Email: [hasegawa@nichido-museum.or.jp](mailto:hasegawa@nichido-museum.or.jp)